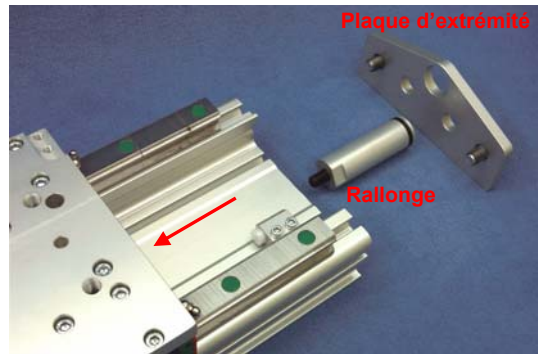


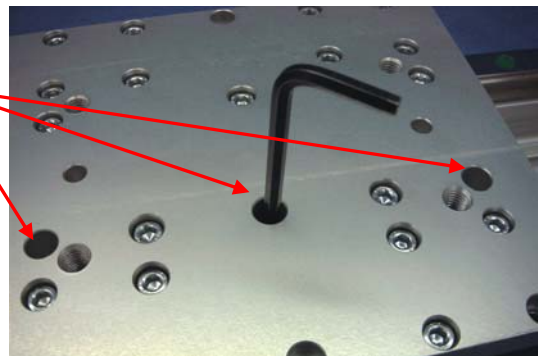
## Montage d'un moteur Linmot sur un module LR48x240

1/ Retirer la plaque d'extrémité recevant la rallonge

2/ Insérer le stator dans la bride, connecteur vers le haut, jusqu'à ce que le connecteur soit **en contact** avec la platine.



3/ Serrer les 3 vis de la bride **au fur et à mesure**  
Couple de serrage : 4 Nm  
(revenir sur la vis précédente à chaque fois pour obtenir un serrage homogène)



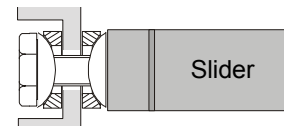
4/ Insérer le slider par l'arrière du stator (rainure de circlips en premier)

5/ Mettre du **frein filet** dans les 2 taraudages du slider

6/ Visser et bloquer la rallonge à l'arrière du slider (couple de serrage : 30 Nm)

7/ Retirer le joint torique qui maintien les rondelles cuvettes pré-montées sur la vis  
Visser l'avant du slider sans bloquer (laisser 1 mm de jeu)

Pour info, sens de montage des rondelles cuvettes :



8/ Placer la plaque d'extrémité sur la rallonge, déplacer le stator en fin de course du côté de cette plaque d'extrémité et visser la plaque en bout du profil (2 vis M12)

9/ Déplacer le stator de l'autre côté et bloquer la vis M10 en bout du slider (30 Nm) en s'assurant de l'alignement de la vis et du slider (**ne pas décentrer en bloquant**)

10/ Vérifier par quelques aller-retour qu'il n'y a **pas de point dur sur toute la course**.

