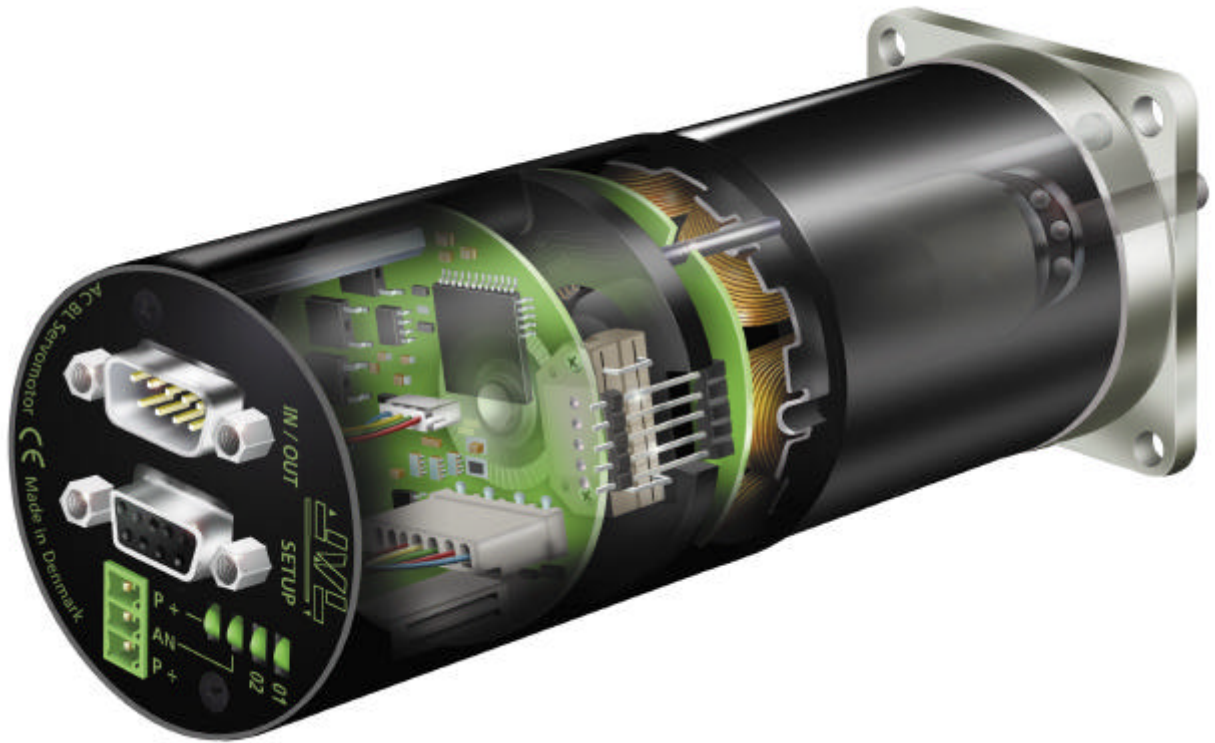


SERVOMOTEURS SERIE « MAC »



avec variateur intégré

For full detail on the MAC motors, see brochure LC0010-01GB and
datasheet LD0043-09GB

MOTEURS BRUSHLESS AVEC VARIATEUR INTEGRE

Avantages :

L'énorme avantage de cette solution est de proposer un système intelligent décentralisé, sans câblage entre le moteur et le variateur, permettant de supprimer totalement l'armoire électrique.

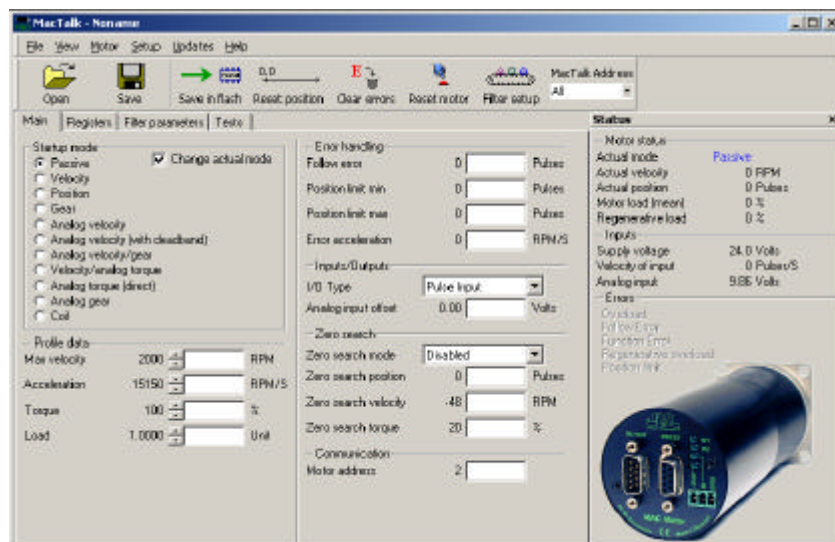
La commande par consigne analogique ou par bus de terrain (ProfibusDP ; CANbus ; DeviceNet ; Ethernet) permet de répondre aux exigences des applications les plus diverses.

Seule une alimentation standard comprise entre 12 et 48 VDC est nécessaire.



Le servomoteur brushless, le codeur et l'électronique IP42 ; l'ensemble « MAC » offre les caractéristiques suivantes :

- Entrée analogique +/- 10V
- Idéal pour des applications industrielles de série
- Caractéristiques couple / vitesse optimales
- Plage d'alimentation comprise entre 12 et 48VDC
- Entrée pulses et direction (pas à pas)
- Remplacement de solutions avec moteurs pas à pas, bride NEMA 23
- Sortie émulation codeur 1024 impulsions par tour
- Entrées / Sorties TOR pour la gestion de l'axe
- Possibilité de rapports inertiels élevés
- Commande par bus de terrain
- Soft de paramétrage très simple sous Windows :



Modules d'extension :

Type : MAC00-B1

Connectique par SUB-D

- Idéal pour entrée pulses / direction ; +/- 10 V
- Interfaces RS232 / 422 / 485
- Entrée TOR capteur de prise d'origine
- LED's et Sorties TOR : POM et alimentation OK
- Protection IP42

Option :

- Remplacement des connecteurs par des câbles longueur 2 ; 10 ou 20 m ; protection IP67

Type : MAC00-R1

Nano PLC - Connectique par SUB-D

- Idéal pour fonctionnement autonome avec exécution séquentielle de programmes automate
- 8 Entrées / 4 Sorties TOR opto-isolées
- Sorties jusqu'à 200 mA
- LED's de signalisation : POM et alimentation OK
- Interfaces RS232 / RS485
- Protection IP42

Type : MAC00-R2

Nano PLC – Connectique par câbles

- Idéal pour fonctionnement autonome avec exécution séquentielle de programmes automate
- 8 Entrées / 4 Sorties TOR opto-isolées
- Sorties jusqu'à 200 mA
- LED's de signalisation : POM et alimentation OK
- Interfaces RS232 / RS485
- Protection IP67
- Longueur des câbles 2 ; 10 ou 20 m

Type : MAC00-FP2

Profibus-DP – Connectique par câbles

- Commandes et setup par Profibus-DP 12 Mbit/s
- Entrées et sorties logiques pour : start/stop grande vitesse, en position, capteur de POM
- Interfaces RS232 / RS485
- Protection IP67
- Longueur des câbles 2 ; 10 ou 20 m

Option :

- Connectique par prises SUB-D

Versions IP67

- Résistant aux agressions chimiques
- Idéal pour les applications agro-alimentaires, l'industrie pharmaceutique et chimique
- Double étanchéité de l'arbre et des presses étoupes

Autres modules d'extension : Ethernet ; CANBus ; DeviceNet ; modules spécifiques clients sur demande



CARACTERISTIQUES

	Unités	MAC50	MAC95	MAC140	MAC141
Tension nominale	VDC	12 à 48	12 à 48	12 à 48	12 à 48
I nominal sous 48V	A	1.2	2.4	3.2	3.2
Plage de vitesse	t/mn	0 à 4000	0 à 4000	0 à 4000	0 à 2700
Puissance nominale	W	46	92	134	134
Couple nominal	Nm	0.11	0.22	0.32	0.48
Couple crête	Nm	0.32	0.62	0.90	1.59
Inertie du rotor	kgcm ²	0.075	0.119	0.170	0.227
Masse	kg	0.65	0.90	1.15	1.33

Caractéristiques données à une température ambiante de 25°C

DIMENSIONS en mm

