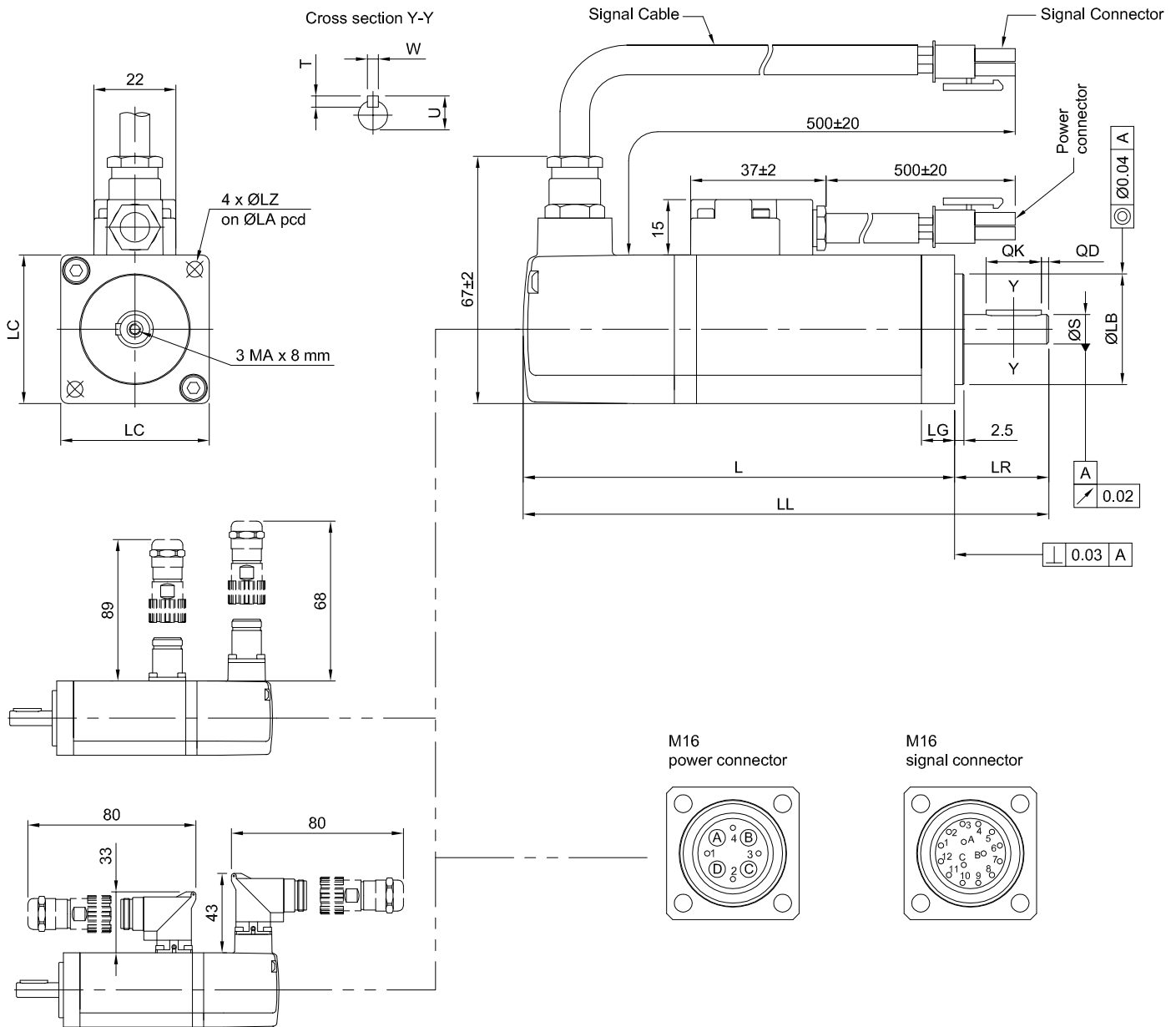


Dimensioni e tolleranze - Dimension and tolerance

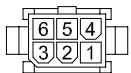
Servosistemi Pro-Line - Pro-Line A.C. servosystem

Type S040	L	LL	LR	LG	LC	ØLA	ØLZ	ØS h6	ØLB h7	QK	QD	U	W	T
S0402B□□□	119 (159)	144.5 (184.5)	25.5	9	40	46	4.3	8	30	15	2	9.2	3	3

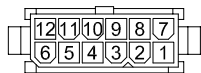
Fra parentesi dimensioni relative a motore con freno di stazionamento con $C_n \geq M_n$ motore elettrico - Dimensions in the brackets for motor with brake with $C_n \geq M_n$ motor



Cablaggio cavo - Cable wiring



Power connector type Molex 5559-06P-210



Signal connector type Molex 5559-12P-210

1	U Phase	Green / 1
2	V Phase	White / 2
3	Brake + (*)	Red
4	W Phase	Brown / 3
5	GND	Green/Yellow
6	Brake - (*)	Black

(*) Motore senza freno non connessi
(* Motor without brake not connected)

1	+5V dc	Red
2	Ch. A/	Blue
3	0 V	Black
4	Hall V	Grey
5	Hall W	White
6	Hall U	Brown
7	Ch. Z/	Yellow/Black
8	Ch. B	Green
9	Ch. B/	Green/Black
10	Ch. A	Blue/Black
11	Ch. Z	Yellow
12	Shield	Shield

Terminazioni connettori - Connector pinout

Power connector

	M16 Straight connector
A	U Phase
B	V Phase
C	W Phase
D	GND
1	Brake + (*)
2	Brake - (*)

Signal connector

	M16 Straight connector
1	+5V dc
2	Ch. A
3	0 V
4	
5	
6	Hall V
7	Hall W
8	Hall U
9	
10	
11	Ch. Z/
12	Ch. B
13	Ch. B/
14	Ch. A/
15	Ch. Z

Caratteristiche Tecniche Servomotori - Servomotors Technical Characteristics

Tipo - Type S040

Prestazioni e Specifiche - Performance and Specifications

Tensione Alimentazione - Applied Voltage		17 V _{AC}		32 V _{AC}		230 V _{AC}	
Modello Servomotore - Servomotor Model		2B 353		2B 354		2B 351	
ΔT_{MAX} Avvolgimenti	°C	65	105	65	105	65	105
ΔT_{MAX} Winding							
Potenza Nominale	W	75	100	75	100	75	100
Rated Power							
Coppia di Stallo	Nm	0.29	0.34	0.29	0.34	0.29	0.34
Stall Torque							
Corrente di Stallo	A _{rms}	5.70	6.70	2.78	3.27	0.44	0.51
Stall Current							
Coppia Nominale	Nm	0.27	0.32	0.27	0.32	0.27	0.32
Rated Torque							
Corrente Nominale	A _{rms}	5.50	6.58	2.70	3.23	0.43	0.50
Rated Current							
Coppia di Picco Istantanea	Nm	0.96					
Instantaneous Peak Torque							
Corrente di Picco Istantanea	A _{rms}	17.10		9.80		1.53	
Instantaneous Peak Current							
Velocità Nominale	rpm	3000					
Rated Speed							
Massima Velocità	rpm	5000		4000		5000	
Max Speed							
Costante di Coppia ± 5% (1)	Nm/A _{rms}	0.051		0.104		0.660	
Torque Constant ± 5% (1)							
Costante di Tensione ± 5%	V _{rms} /Krpm	3.1		6.3		40.0	
Voltage Constant ± 5%							
Resistenza di Avvolgimento ± 5%(1)	Ω	0.49		1.76		68.80	
Winding Resistance ± 5% (1)							
Induttanza di Avvolgimento	mH	0.53		2.20		88.00	
Winding Inductance							
Momento di Inerzia Rotorico	Kg·m ² ×10 ⁻⁴	0.06					
Rotor Moment of Inertia							
Massa	Kg	0.65					
Mass							
Massimo Carico Radiale	N	120					
Maximum Radial Load							
Massimo Carico Assiale	N	80					
Maximum Axial Load							
Trasduttore Applicabile	Standard	Encoder 5V line driver 2048 ppr					
Applicable Feedback	Options	Su Richiesta - Upon Request					
Caratteristiche Characteristics	Servizio - Time Rating	Continuo - Continuous					
	Classe di Isolamento - Insulation Class	Classe F - F Class					
	Temp. Ambiente - Ambient Temp.	0 to +40°C					
	Grado di Protezione - Level of Protection	IP55					
	Chiusura - Enclosure	Totalmente Chiuso, ventilato per convezione naturale - Totally enclosed, self cooled					
Montaggio - Mounting	Accoppiato a Flangia - Flange Mounted (*)						

(*) Flangia in Alluminio 250x250x6 mm - Aluminium Flange 250x250x6 mm

(1) @ 25°C

Caratteristiche Coppia/Velocità - Torque/Speed Characteristics

--- ΔT = 65 C; — ΔT = 105 C; — Peak Torque

