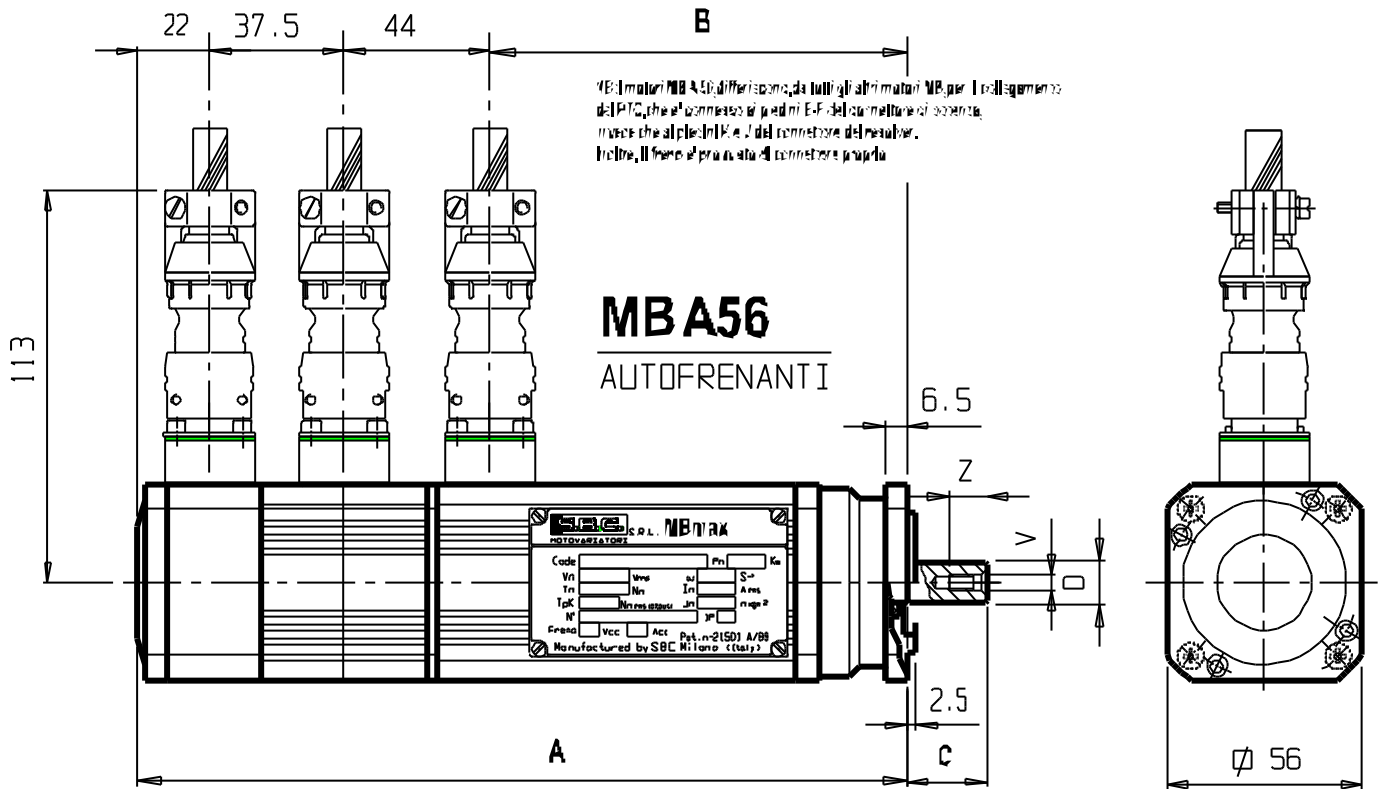


(AUTOFRENANTI)

DISPCON2

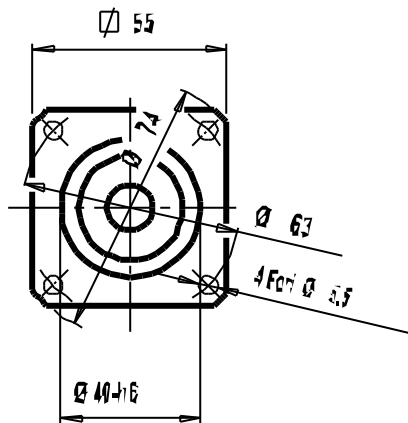
MBA56 Disposizione 1

(Connettori volti verso l'alto)

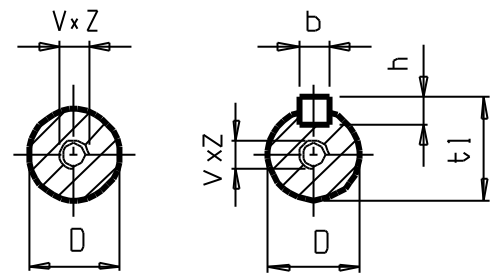


4) Gli motori MBA56 differiscono da tutti gli altri motori MB per il collegamento del PTC, che è composto di pedini E-F della corrente di assenza, invece che al pin (K e J) del connettore del motore. Inoltre, il freno è provvisto di connettore proprio.

FLANGIA B5



ALBERO



SENZA LINGUETTA

TIPO	Nm	A	B	Peso kg
MBA 56	0,2	181.5	78	1.450
	0,4	201.5	98	1.780
	0,6	221.5	118	2.100

ALBERO						
c	x	D j6	b h	r	V	x z
20		9	3 3	10.2	M3	8
23		11	4 4	12.5	M4	10

VERNICIATURA: Smalto catalizzato NERO RAL 9011 modificato opaco
 Quote non ingegnative - Variabili a discrezione della ditta costruttrice

02-10-95 DIS **QIMBA56**