

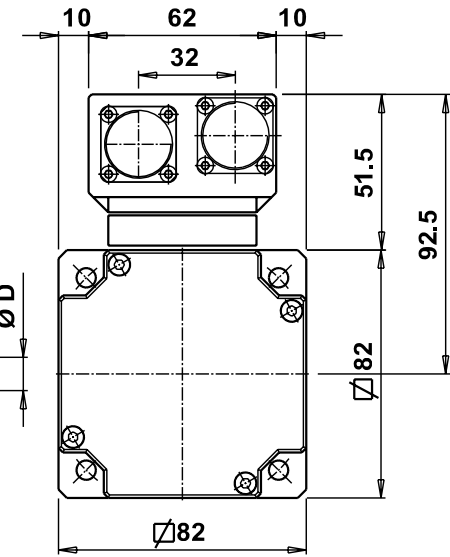
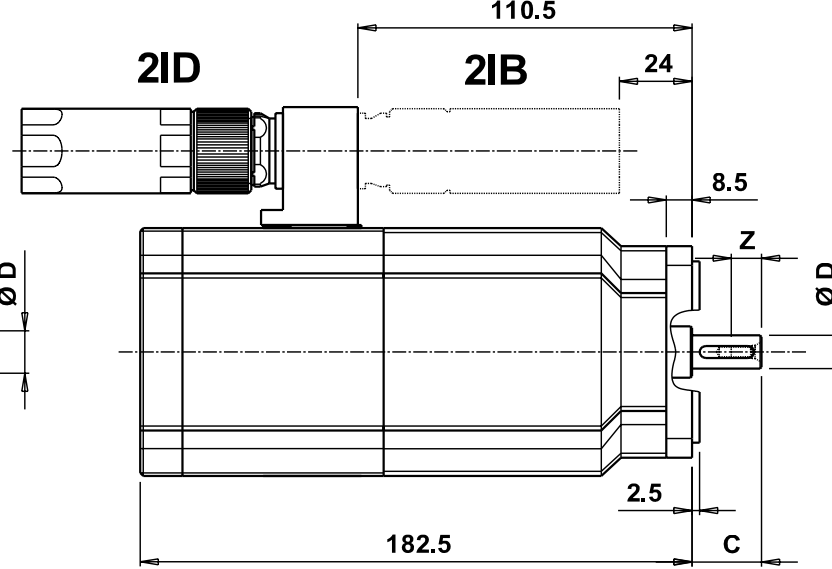
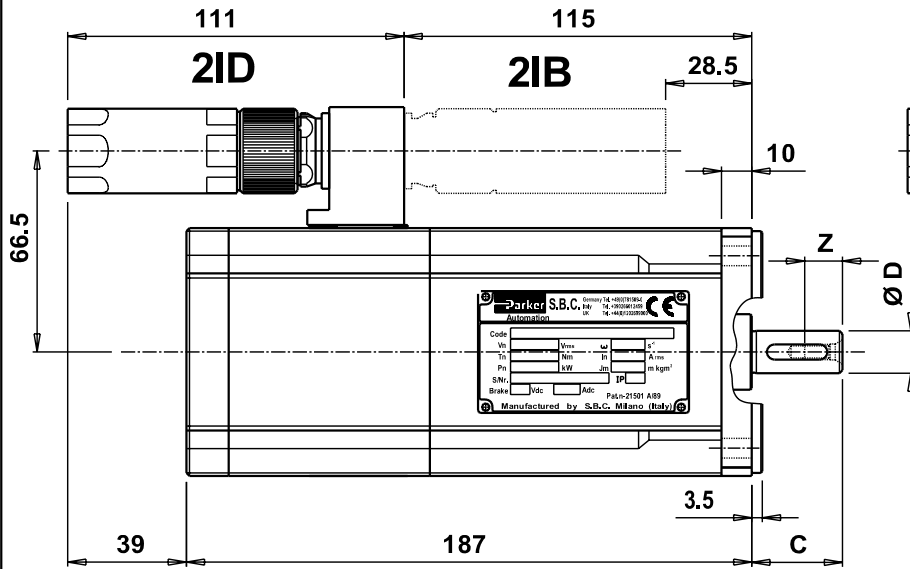
SME82 - 3 Nm - For Sincos SRM50-SRS50 - 52K

Tolleranze generali UNI EN 22768 - f K
General Tolerances :

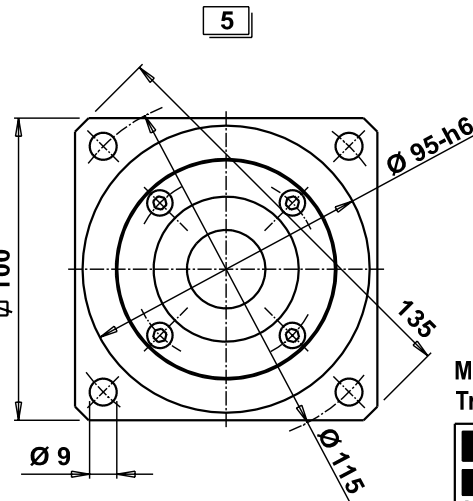
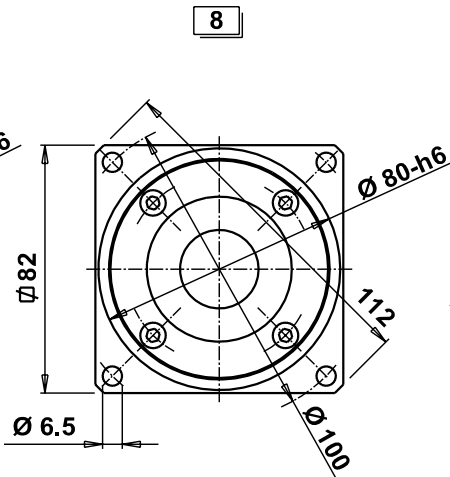
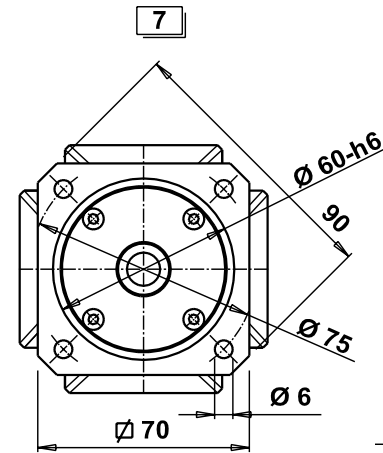
FLANGE CODE 5 AND 8

(Layout 2I)

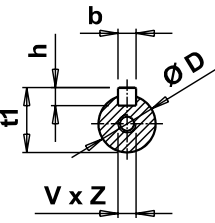
FLANGE CODE 7



FLANGE (Code)



SHAFT



SHAFT DIMENSIONS					
Pos.	C x D*	b x h	t1	V x Z	
▲ 0	23 11	4 4	12.5	M4	10
▲ 1	30 14	5 5	16	M5	12.5
▲▲ 2	40 19	6 6	21.5	M6	16

▲ Da usarsi solo per coppie <2Nm.
To employ only with shaft torques less than 2 Nm.

▲▲ Non disponibile su flangia 7.
Not available on flange 7.

* E' il numero di identificazione del tipo di albero desiderato per l'ordinazione del motore.
Seguito dalla "S" significa senza linguetta.
It is the shaft id. number required for the motor ordering.
If followed by "S" letter means shaft without key.

Materiale/Material: //
Trattamento/Treatment: //

Parker Parker Hannifin S.p.A.
Divisione S.B.C.
Via Gounod n°1 - Tel. +39 02 66012459
20092 Cinisello Balsamo (MI) - ITALY

Scala/Scale	Data / Date	Firma / Sign
1:2.5	29/10/03	M. Colandi
Disegn. Drawing	29/10/03	G. Pagani
Contr. Check	08/06/04	REV.1
Modif. to Modify		

Modifiche / Revisions	Ref.	Data / Date	Rev.	Descrizione / Description	Eseg. / Esec.	Control. / Check
⑤	--	--	--			
④	--	--	--			
③	--	--	--			
②	--	--	--			
①	08/06/04	Rev.1		Aggiunta nota per albero da 19 su flangia 7		

Descrizione / Description: **Quote di ingombro**
Tipo: **Sme82 - 3Nm (Layout 2I)**
File: E:\SMB (Small Motor)\Quote d'ingombro\82\QISME82A6-A7 D2I
Dis N° / Draw N°: **QISME82A6-A7/D2I**
Codice Code: --
Modifiche o correzioni non eseguite con CAD sono da considerarsi NON ESECUTIVE, pertanto contestabili.
Modifications or revisions not CAD executed must be considered NOT EXECUTIVE, therefore contestables

Disegni, specifiche e dati contenuti in questo documento o riferimenti su questo disegno sono di proprietà della Divisione SBC, Parker Hannifin S.p.A. e non possono essere riprodotti, realizzati o utilizzati senza autorizzazione scritta della stessa. Drawings, specifications and details contained on this drawing are proprietary to the SBC Division, Parker Hannifin S.p.A. and may not be reproduced, manufactured, or otherwise used without the written consent by the same.