

Note d'information :

Variateur TT230 – 0-10V analog. + dir

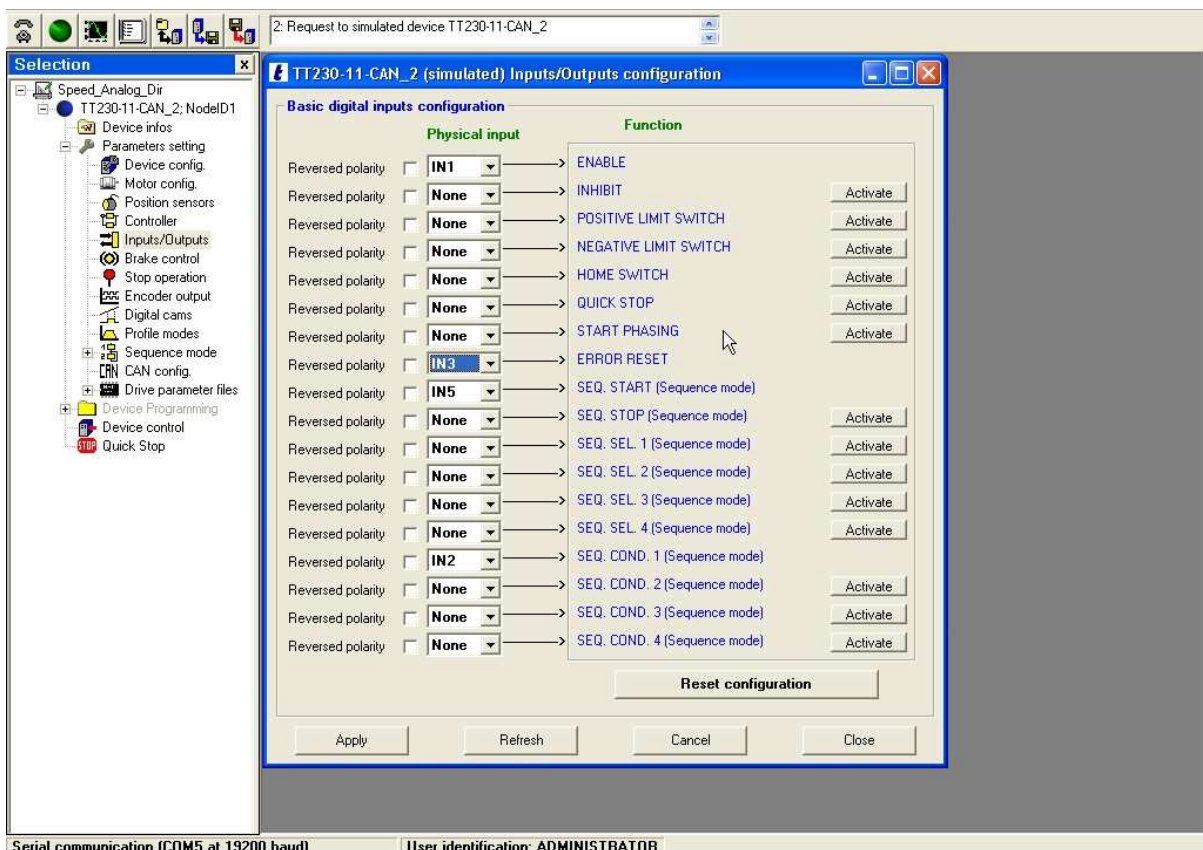
Mots clés :

Date : 17/03/2010

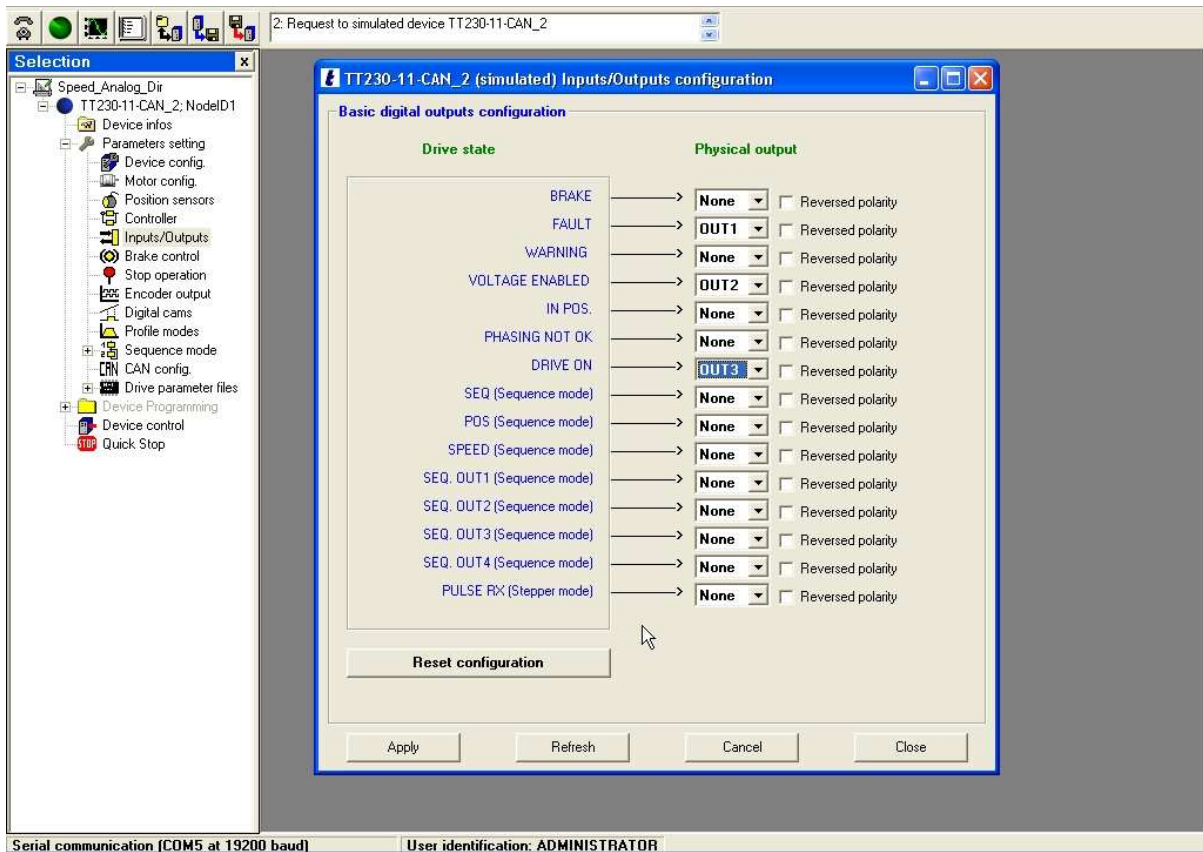
Auteur : JCC

## Utilisation TT230 avec entrée analogique vitesse 0 -10V et entrée TOR 'direction'

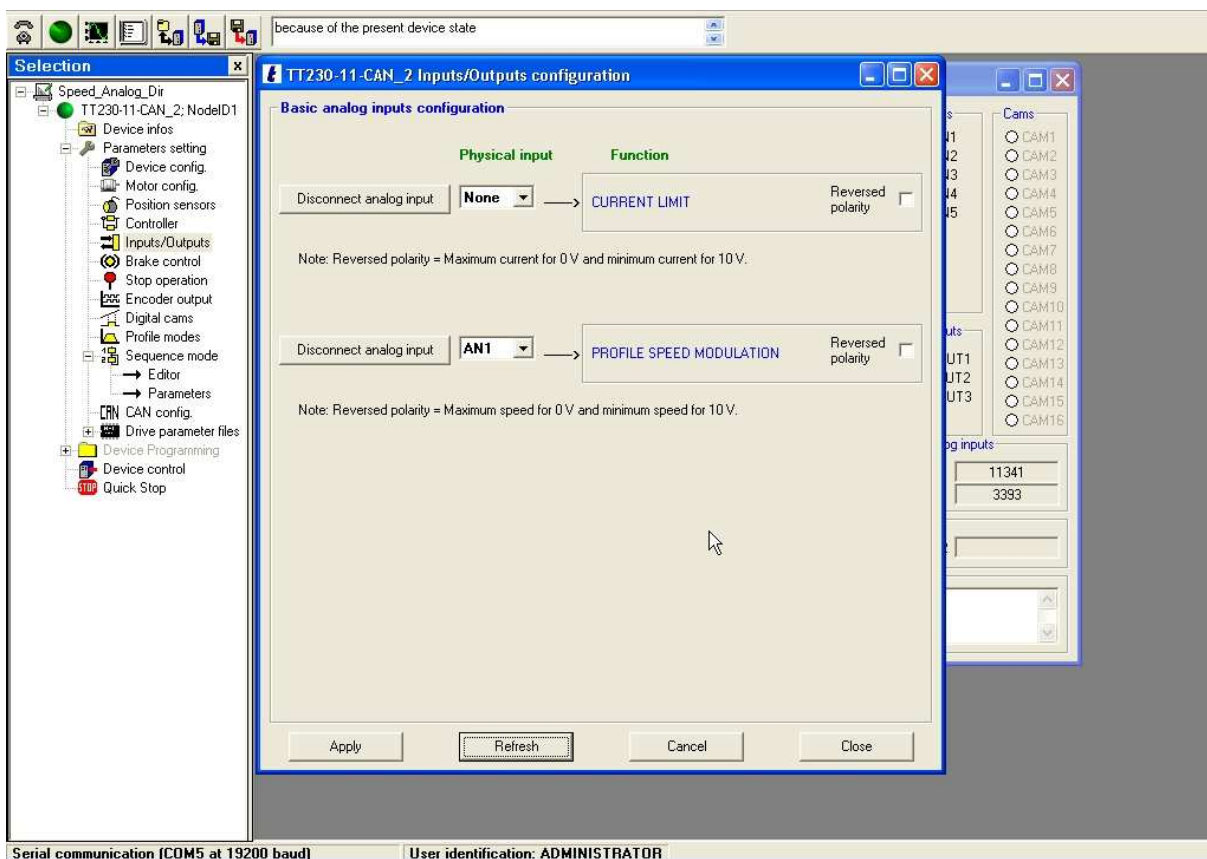
- Il est possible de fonctionner en mode vitesse analogique et inversion de sens par entrée TOR, en utilisant le mode 'Sequence' et un programme spécifique.
- Affectation des E/S :
  - In1 : Enable
  - In2 : Seq. cond. 1 = "Dir "
  - In3 : Error reset
  - In4 : non utilisé
  - In5 : Sequence start (câblé sur Out 3)



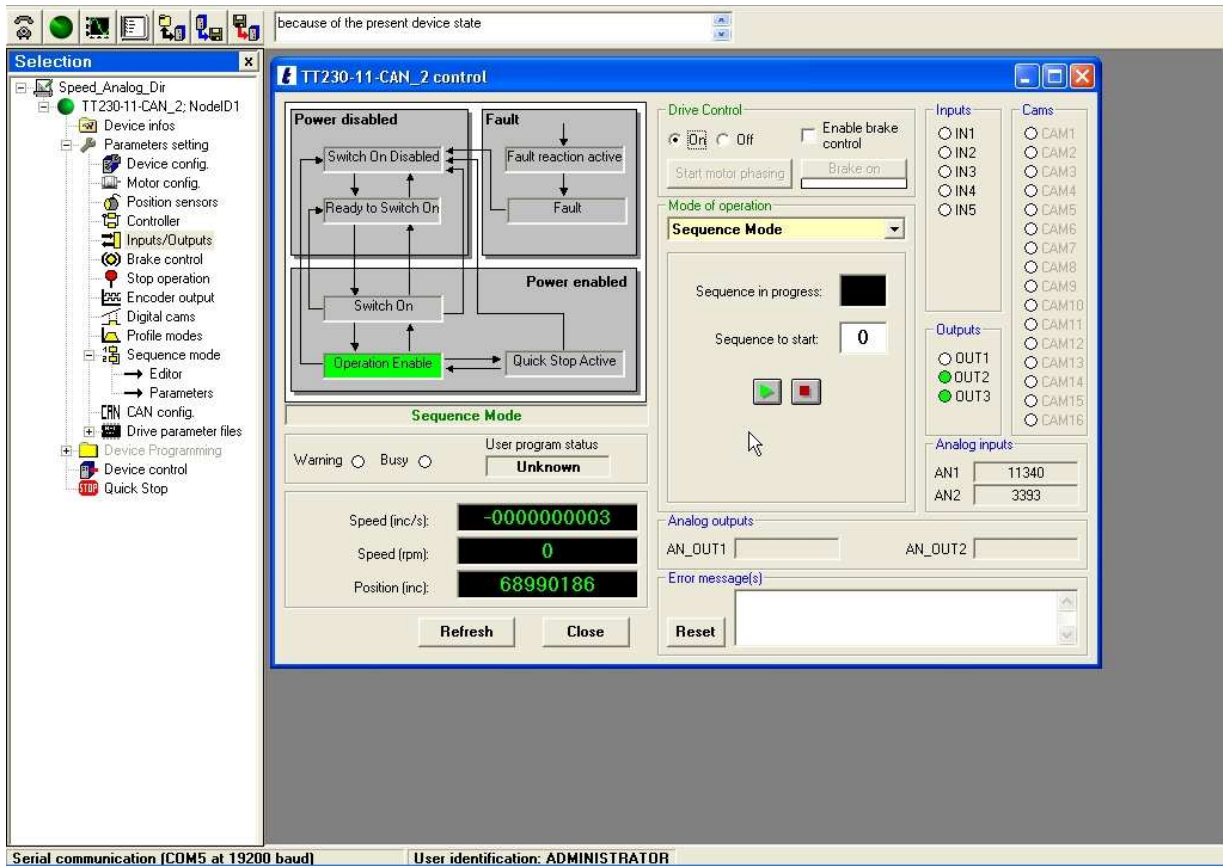
- Out 1 : Fault
- Out 2 : Voltage enabled
- Out 3 : Drive on (rebouclé sur In5 pour démarrer la séquence sur front montant)



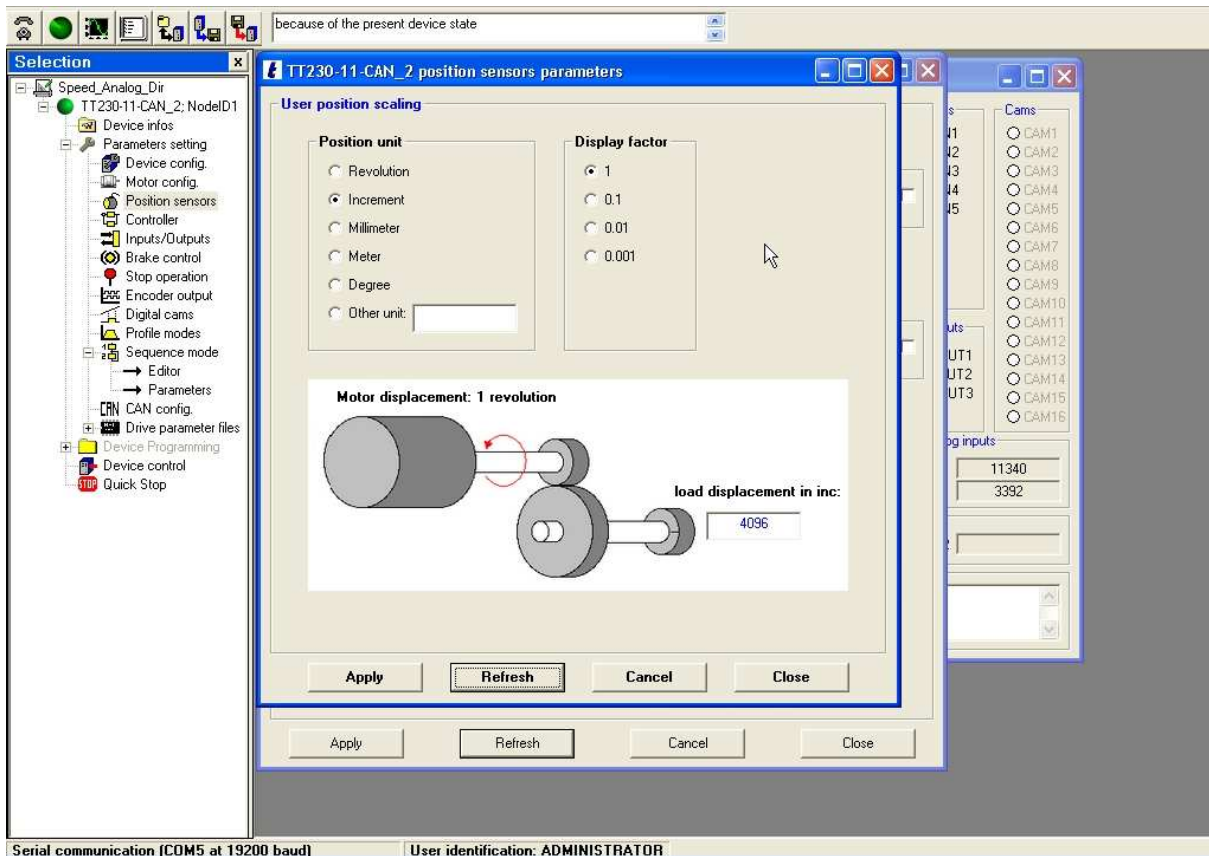
- AN1 : profile speed modulation ( consigne 0 -10 V / vitesse)



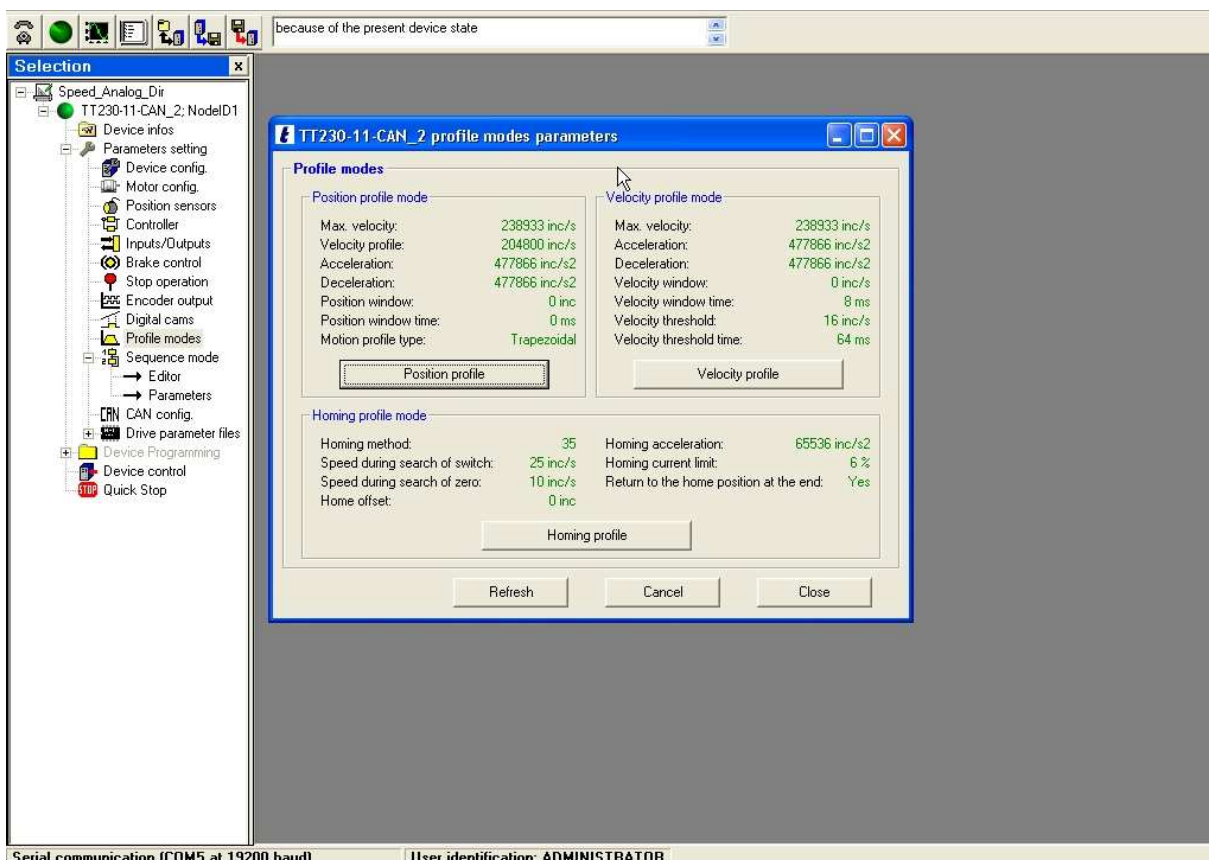
- Mode : 'Sequence' :



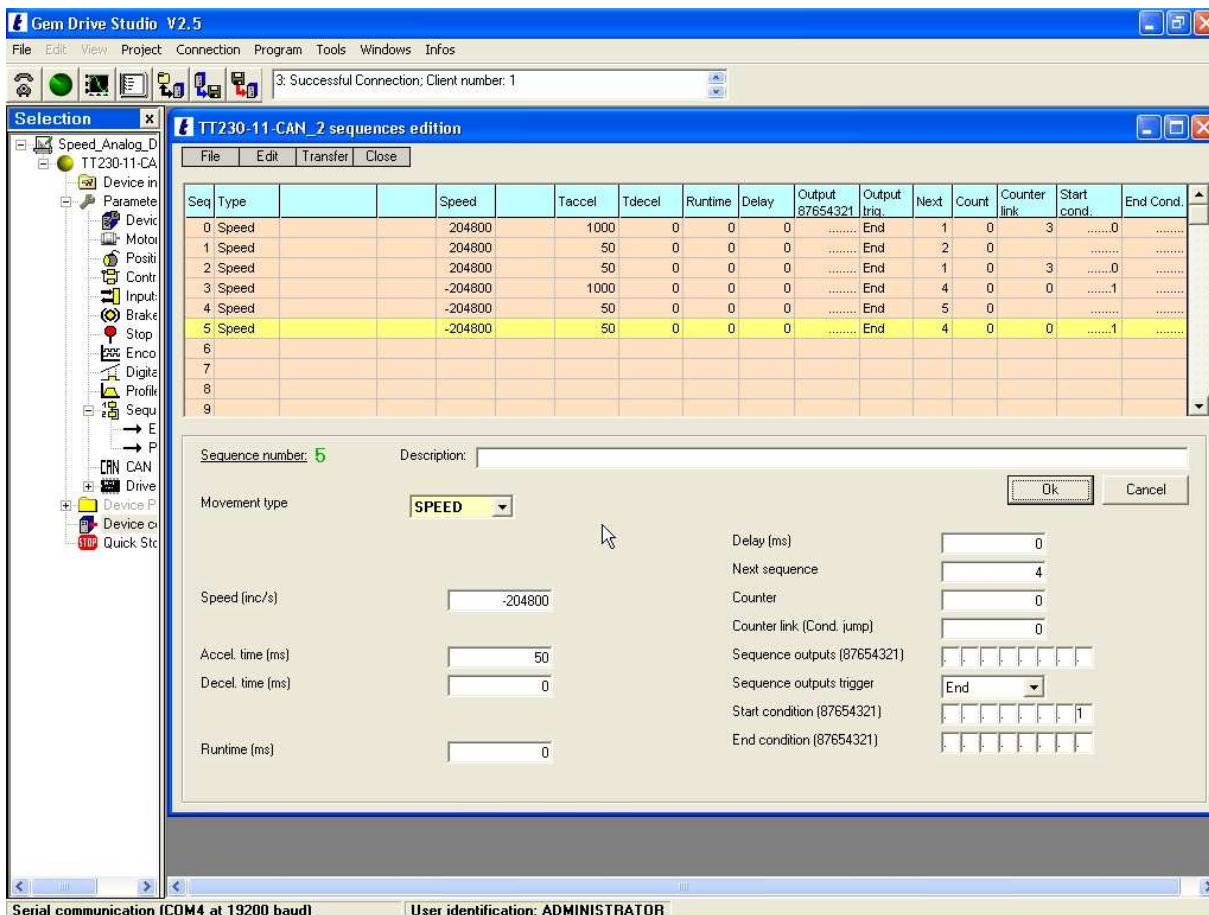
- Définition des unités utilisateurs :  
 Dans l'exemple ci-dessous : 4096 incréments pour un tour moteur



- Dans le menu 'Profile modes', il faut renseigner la vitesse maximum de la l'application ainsi que l'accélération maxi. (En unités utilisateur)



- Séquences à utiliser :



Les séquences 0 et 3, permettent d'éviter les à-coups lors de l'inversion de sens par l'entrée Did (In2). Seul le Paramètre 'Taccel' est à ajuster en fonction de l'application.  
Les séquences 0,1 & 2 concernent la rotation en sens positif.  
Les séquences 2,3 & 4 concernent la rotation en sens négatif.  
Le paramètre 'Speed' définit la vitesse pour 10V, dans la limite de celle définie dans l'onglet 'profiles modes'. Si la vitesse doit être changée, il faut bien faire le changement sur les 6 lignes.